

ADANA ŞUBE'DEN



1 Kasım 1996 Tarihinde İçel İJ Temsilciliği ile birlikte yaptığımız "Zemin Etüdüleri ve Yapılaşmadaki önemi" paneli Mersin Ticaret ve Sanayi Odası toplantı salonunda kalabalık bir topluluğun katılımı ile gerçekleştirilmiştir.

Panel Mersin basını ve geniş bir mühendis kesimi ile Üniversite yoğun ilgi göstermiştir. Yerel gazete ve TV'lerde röportajlar yapılmış Zemin Etüdülerinin önemi vurgulanmıştır. Mersin'de hızlı büyüyen ve hızlı yapılaşan aynı zamanda sanayi,

turizm ve tarım çok ileri düzeyde olduğu bu kentimizde mühendislik uygulamalarının sınırlı kalması ve bilimsel ve sosyal etkinliklerin azlığı yaptığımız bu panelde gösterilen yoğun ilgi ile açığa çıkmıştır.

Paneli Mersin Üniversitesi Rektör Yardımcısı ve aynı zamanda Jeoloji Mühendisliği Bölümü Başkanı Prof. Dr. Türker ÖZSAYAR yönetmiş, Panelist olarak Oda Başkanımız Hikmet TÜMER, Yenişehir İlçe Belediye Başkan Yrd. Nuri KARABULUT Huzurken! Belediyesi İmar Müdürü

Melek BALKIŞ, Ç.Ü Mühendislik Mimarlık Fakültesi Öğr. Görevlisi Altay ACAR, İller Bankası Genel Müdürlüğü İmar Planlama Dairesinden Jeoloji Yük. Mühendisi Engin OLGUN katılmıştır.

Panelin açış konuşmasını yapan Adana Şube Başkanı Sedat TÜRKMEN Panelin yapılma amacını anlatmış, zemin etüdülerinin önemini vurgulamıştır.

Paneli yöneten Prof. DL Türker ÖZSAYAR, Jeoloji Mühendislerinin yapması gereken işlerin bugün başka meslek disiplinlerine mensup mühendisler tarafından yapıldığını, jeoloji mühendislerinin büyük bir işsizlik yaşadıklarını belirtmiş bu durumun yasalarla ve gerekli girişimlerle düzeltilmesini vurgulamış, belediyelerin ve üniversitelerin meslektaşlarımızın yapması gereken işleri yapmaması gerektiğini ve bu kurumların kendi üyelerine ve kendi mezunlarına rakip olmaması gerektiği düşüncesinde olduğunu söylemiştir.

Panelist Altay ACAR zemin etüdülerinin önemi konusunda örnek teşkil etmesi dolayısıyla Erzincan depreminde yapmış olduğu tespitleri slaytlarla göstermiş, zemin cinsinin yapılaşmada ve meydana gelen depremlerde ne kadar önemli olduğunu vurgulamıştır.

Engin OLGUN; zemin etüdülerinin tanımından başlayarak neler yapılması gerektiğini söyle-

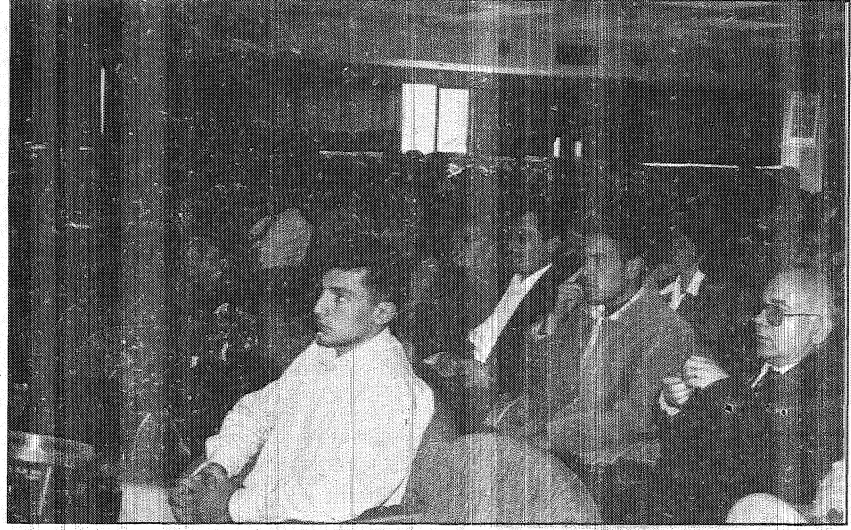
Panelin açış konuşmasını yapan Adana Şube Başkanı Sedat TÜRKMEN Panelin yapılma amacını anlatmış, zemin etüdülerinin önemini vurgulamıştır»



miş, İller Bankasındaki uygulamaları anlatmış ve yapılanmadaki önemi konusunda çarpıcı örnekler vermiştir. Özellikle yanlış yer seçimi ve yanlış uygulamalarla kötü sonuçlar doğabileceğine değinmiştir.

Melek BALKIŞ, Meslek disiplinleri arasında işbirliğine değinerek özellikle inşaat mühendisleri ile jeoloji mühendislerinin çalışma alanlarından dolayı işbirliği yapmak zorunda olduklarını ve kendisinin bir inşaat mühendisi olarak jeoloji Mühendisleri Odasının bu panele konuşmacı olarak çağırmasından büyük mutluluk duyduğunu belirtmiştir.

Yenişehir belediye Başkan Yardımcısı Nuri KARABULUT, kendilerinin zemin etüdlerinin



gerekliliğine inancıkların!, bu konuda 10 katlı ve daha yüksek binalar için sondajlı etüdi bu runlu kıldıklarını ancak hu konuda muhatab olarak kimin olduğunun belli olmadığını, bu idleri İnşaat Mühendisleri Odasının, üniversitenin ve hırada ça

jeoloji mühendislerinin yaptığı bul i rti İmektecür., Ayrıca sondaj yaptırarak kimse bu i amad. i kio. Tim, sondu] işleri yapan kimsenin olmadığı:], dolayısıyla Çukurova Üniversitesine sondaj yaptırmak zorunda kaldıklarım bunun da birçok sorun yarattığını söylemiştir.

O d* Başkanımız Hikmet TÜMER; Zcinin etüdkrinir inşaatın maliyet ve emniyeti açısından zorunlu oiaruk yapılması gerektiğini bunun da ancak olumsuz, bir rakım olaylardan sonra anlaşıldığını belirtmiş, mesleğimi/e sahip çıkmamız gerektiğini vurgulayıuştur. Ayrıca Üniversitelerin bu gibi işleri yapmamaları gerektiğini belirtmiş ve belediyelerin zemin etüdi konusunda serbest çalışan jeoloji mühendislerine imkan sağlamalarını istemiştir, Belediyelerle her konuda işbirliği protokolleri yapabileceğimizi belinmiştir.

KATILIM

Günlük Kent Gazetesi-

Yapılaşmadaki en :önemli olay "Jeolojik inceleme" ::

KATILIM HABER- "Zemin etüdi ve yapılaşmada ki önemi" konulu panel önceki gün Mersin Ticaret ve Sanayi Odası toplantı salonunda yapıldı. Paneye katılının yoğun olduğu gözlenirken, panele beklenen Y.B.n.f.ş.e.h.l.r. Belediye Başkanı Adnen Özçehk yoğun işleri dolayısıyla (a.14.m.a.d.) Paneye konuşmacı olarak katılan Çukurova Üniversitesi Mühendislik ve Mimarlık fakültesi öğretim görevlisi İlay Acar konuşmasında "Yapılaşma düzenliliğinden bahsBderek" yapılaşmalarda feolje önem Verilmediğin? ve tju yüzden hasar verp- hıyacak siddeti e ki ufak

"Zemin i'liUJeri ve yapılaşımhıki önemi" konulu pannel.üjçöcki qin Mersin Tieurt ve Sannyi Odası toplmitı .salonumla ynpıJfii. Pamir knljlnun yn'im okumu gözlenirken, panele kışıkKST hekleien Yenmeli ir Hc'dıyc-İlaşkam Adilun Özçelik" yoğun İŞİLTİ tilsiyısı» katılııııdı.

sallantılarda dahi, yapılarda hasarların meydana gnin "Ml ifade ederek, slay' "enis? İR İR-zincan « - 0.1 n'a' depremlerınrfen snra meydana geien hasarların büyük çoğunluğunun zemin'e iyi oturtulamamış yapıların sebep olduğunu dile gelirdi. Ole yandan ikinci konuşmacı olıırak katılın İter Bankası Genel Müdür lüüü Jeolojik Yüksek Mühendisi Engün

Oigun z'öm i n 'ın yapılaşmaya uygun ol' madığı yerlerdeki yapı'ırsnalarım zamanla nçydnnü gelecek ufak boyuttakF sallantılarda aahı riddi biçimde zaraf verebileceğipi ifade otii. P a n o i . n . a q i h ş konuşmasını yapan Dr. Sstiat Türkmen isa böfyesi önemli konularda büyük işin belediyelere düştüğünü" ifade ederek "Bu konularda en önemli

scrırluluk belediyelere düsmekfediriMnşaalılarda, zerrin etüdi' 2orunlıt "il.r.ma» bu konu'arda uzman eGman isli"dam edii- e,ek hir-ii gereği gfb! İBk- ip edimelidir" d9dL"Öİ9 yandan imar pla"na esas olarak je:Cjk tncofemele- rın mülkska yapulmessn'n gerakiüfğini "urçulaysn. Türkmejh koni plan"anssnj belirlenmesinde bu esasınl gerekliliği hakkında bilGU l e i r d 8 l . . . v a r d l . .

SU BE VE TEMSİLCİLİKLERDEN

TMMOB JEOLOJİ MÜHENDİSLERİ ODASI ADANA ŞUBESİNİN 1997 YILI ÇALIŞMA PROGRAMI

1997 yılı içerisinde şube olarak üç ana konuda faaliyet göstermek hedeflenmiştir,

1- Örgütlenme

Örgütlenme konusunda; şube ve üyeler arasında iletişim sağlanması ve üyelerin odaya duyarlılığı konusunda faaliyetlerde bulunmak. Bu amaçla işyeri temsilcilerinin zaman zaman yönelim kurulu toplantılarına katılmasını sağlamak ve alınan kararların doğrudan işyeri temsilcileri aracılığı ile üyelere iletilmesi olanağı doğacaktır. Ayrıca belirli periyotlarda işyerlerinde toplantılar yapılarak üyelerin sorunları ve çözüm, yollar konusunda gerekli girişimler yapılacaktır.

Üyeler ile ilgili olarak detaylı ve bilimsel tabana dayanan anketler yapılacaktır,

Üyelerimizin öz İlik hakları ile ilgili sorunların konusunda diğer odalarla birlikte çalışmalar yapılacak ve komisyonlarda görev alınacaktır.

Zaman zaman üyelerle toplantılar yapılarak oda çalışmalarını ile ilgili görüş ve önerileri alınacaktır.

2-Yerel Yönetimlerle İşbirliği

Özellikle meslek disiplinleri arasında karşılaşılan sorunların çözülmesi ve meslek alanımıza müdahalenin önlenmesi için yerel yönetim birimleri ve diğer odalarla projeler yapılacak ve gerekirse yasal girişimlerle meslek alanımıza müdahale önleneyecektir. Bu amaçla şubemize bağlı illerin, özellikle Adana'nın tüm İlçe belediyeleri ziyaret edilecek ve Jeoloji Mühendisliğinin uygulama alanları belirtilerek meslektaşlarımızın iş olanakları aranacaktır. Zemin etüdleri, kımı-çakıl ocağı işletmesi, taş ocağı işletmesi ve yeni yerleşime açılacak alanların imar planına esas jeolojik incelemesinin yapılması ile çevre sorunları konusunda yerel birimlerde jeoloji mühendisliğinin önemi devamlı olarak vurgulanacaktır.

Ayrıca bilirkişilik konusunda

odanın belirlediği bilirkişi listelerinin şube başkanlığı denetiminde görevlendirilmesini sağlamak olacaktır.

Kamu kuruluşları ile olan sorunlar çözümlenecektir. Özellikle DSİ ile kuyu ruhsatı hazırlayan mühendislerin Jeoloji Mühendisleri Odasından tescil almış olması ve her raporu vize ettirmesi zorunluluğu konusunda girişimde bulunulacaktır.

3- Bilimsel ve Sosyal Etkinlikler

1997 yılında şube olarak yeraltı suları veya içme suyu konusunda bir panel düzenlenecektir. Muhtemelen Nisan ayı içerisinde düşünülen bu panele değişik meslek mensupları çağrılacak ve konu çok yönlü olarak tartışılacaktır.

İl Koordinasyon kurulu toplantılarına ve TMMOB ile ilgili çalışmalara şube olarak aktif bir şekilde katılacak, gerekirse ilgili komisyonlarda özellikle çevre ve yeraltı suları, ile komisyonlarda bulunulacak ve raporları hazırlanacaktır.

Ayrıca 1998 yılı içerisinde JEOLOJİ VE UYGULAMALARI konusunda bir sempozyum yapılması programlanacak bunun alt yapısı hazırlanacaktır. Bu konuda gerekirse Çukurova ve Mersin Üniversiteleri ile işbirliği yapılacaktır.

Üyelerin sosyal faaliyetlere katılımı konusunda oluşturulacak sosyal işler komisyonu ile yemekli geceler, toplu tiyatro etkinlikleri ve geziler düzenlenecektir. Bu amaçla Mart ayı içerisinde bir Jeoloji gecesi düzenlenecektir.

Yeni dönemde halen beş odanın ortak olarak kullandığı büronun başlıksız olarak kullanılması amaçlanmaktadır. Bu amacın gerçekleşmesi için ihtiyaç duyulan paranın sağlanması konusunda gelir olanaklarının artırılması hedeflenmiştir. Ayrıca üyelere ulaşma işlerinin hızlanması açısından şubemize bir bilgisayar sağlanmasına çalışılacaktır.